

令和5年度（2歳児クラス）週3日コースのお子様 「毎日コース」へ 移行される場合につきまして

2歳児クラスの「週3日コース」のお子様、「毎日コース」へ移行される場合につきまして、ご説明をさせていただきます。

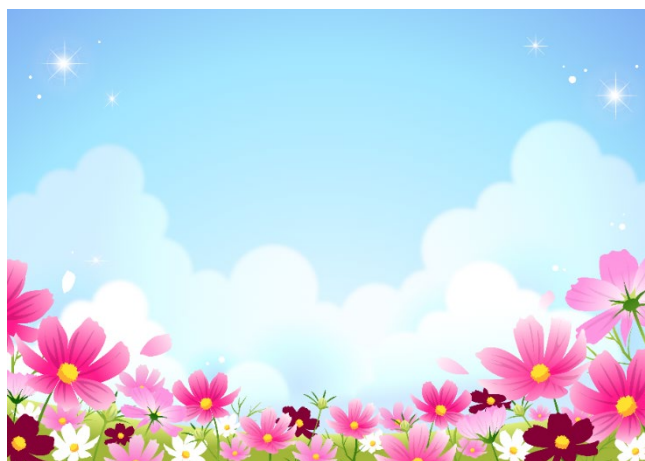
令和4年度も「週3日コース」のお子様は、保護者の皆様のご希望によりまして、誕生日に関係なく、何月からでも「毎日コース」に移行することが可能でございます。このことは、5年度も変わりません。

今までにも「週3日コース」のお子様「園生活に慣れてこられましたので、5月からでも「毎日コース」に移行したい」というお声に応えまして、「毎日コース」に移行できるように致しておりました。

令和5年度の「週3日コース」の保育料は、1ヵ月18,500円ですが、「毎日コース」に移行された場合には、その月から保育料が1ヵ月30,000円になります。

そして誕生月を迎えられましたら、無償化の対象になりますが、誕生月の保育料は、日割り計算となります。

誕生月の翌月からは、25,700円の給付金の全額が受けられますので、実質の保育料は、4,300円になります。（30,000円—25,700円＝4,300円）



2歳児クラスのご入園のしおり

※「年少・年中・年長組のご入園のしおり」の内容も併せて御覧ください。

募集人数

2歳児クラス(令和2年4月2日～令和3年4月1日生まれ) ()名

保育期間 及び、保育内容

令和 5年 4月 ～ 令和 6年 3月

毎月のカリキュラムにそって、保育を行います。

保育時間

【 毎日 コース 】 月曜日から金曜日まで、毎日、お預かりいたします。

【 週3日コース 】 月・水・金曜日の 3日間、お預かりいたします。

【 4月 ～ 3月 】 10:00 ～14:30

【週3日コースのお子様は、ご希望により、何月からでも、毎日コースに移行することができます。】

ご希望により、4月より 延長保育を行います。

入園願書の受付

○日時 令和 4年11月1日(火)、8時～16時です。

(ホールの開場は、7時です)

入園を希望されるかたが多い場合には、開始時間を早めます。定員になり次第、締め切ります。

【 出 願 料 】 1,500円

※「入園願」及び「出願料納入書」に、必要事項をご記入の上、上記の出願料を添えて、受付にお出してください。受付で、面接日の面接時間を記入した整理券をお渡しいたします。

※今一度、別紙の園バスの運行範囲(通園できる範囲)をよくご覧ください。

入園料・用品代

【入園料】 69,000円 (入園時のみ)

【用品代】 約 5,000円 (消費税を含む)



面 接

○日時 令和 4年11月12日(土)または、11月30日(水)に、保護者同伴で、面接を行います。

面接の時間は、願書の受付時に、お配りしました整理券の時間で行います。

(約 5分程度の面接です。ご両親が、そろわれなくても大丈夫です。)

※面接の結果、「合格証」を受けられた方は、上記の入園料と用品代(返品の無い方のみ)の合計金額をお振り込みください。[令和 4年12月2日(金)までに]

※なお、用品を返品される方は、個別に事務室にて、お申し込みください。この場合は、入園料を先にお振り込みの後、購入される用品の代金をお振り込みください。

※「入園料69,000円」は、福岡市私立幼稚園連盟で示されたガイドラインと同額でございます。

※一旦、ご購入された用品の返品は、お受けできませんので、ご了承ください。

※この面接の日に、体操服の採寸を行います。

※[転勤の場合] 入園料につきましては、令和 5年3月23日(木)までに(辞令・転出先の住民票等の) 転出証明の写しを持参された場合に限り、出願料を除く全額をお返しいたします。

(入園料の兄弟児さんの減免措置について)

※現在、ご兄弟が在園してある場合は、入園料69000円から 5,000円を減免しまして、(69000 - 5000) 64,000円とさせていただきます。

※ご兄弟お二人が 一緒に入園される場合は、お一人分の入園料69000円から10,000円を減免しまして、お二人で (59000+69000) 128,000円とさせていただきます。

服 装

「体操服」で、通園いたします。
「体操服代」は、上靴代も含めて、約 7,000円です。

保 育 料



【 毎日コース 】

- (誕生月の 前月まで) 1ヵ月 30,000円
- (誕生月は) 無償化の対象になりますが、誕生日により、日割り計算となります。
- (誕生月の 翌月から) 30,000円 [この内、25,700円は、無償ですので、
実質 4,300円です。]

【 週3日コース 】

- 1ヵ月 18,500円 (ご希望により、誕生日に関係なく、何月からでも、毎日コースへ
移行できます。移行された月から、1ヵ月 30,000円となります。)

*なお 2歳児さんは、保育料の兄弟児の減免措置は、ございません。

*毎月の保育料などは、一年間の総額を12ヵ月で割った金額でございます。

*なお、「保育料 30,000円」は、福岡市私立幼稚園連盟で示されたガイドラインと同額です。

月間絵本代

1ヵ月 400円程度

施 設 費

[施設費 (冷暖房費を含む)]を、お納めください。(年額)

- 10,000円 (進級された園児さんと、1学期に入園された園児さん)
- 7,000円 (2学期に入園された園児さん)
- 5,000円 (3学期に入園された園児さん)

給 食 費

(4月~9月) ミニ 弁 当 1日 320円 × 給食日数
(10月~3月) 普通 弁 当 1日 350円 × 給食日数

バス通園費

【 毎日コース 】 1ヵ月 4,500円
【 週3日コース 】 1ヵ月 3,000円

(「 週3日コース 」のお子様は、「 毎日コース 」になられます時に、4,500円になります。)
(8月分は、いただいております。)

2歳児クラスの公的な補助金

2歳児クラスの【毎日コース】の無償化の給付金に関しましては、
お子様が「満3歳」になられた時点で、給付金を受けることができます。
【週3日コース】の皆様は、ご希望により、誕生日に関係なく、何月からでも
【毎日コース】に移行できまして、誕生月から給付金を受けることができます。
保育園さんの2歳児クラスは、満3歳になられましても、無償化の給付金は
ございませんが、幼稚園は 給付金を受けることができます。